

A12_LVS_MR16_3x3 Watt CREE warm wit - 001

A12 LVS



Artikel A12. MR16 3x3 Watt CREE warm wit

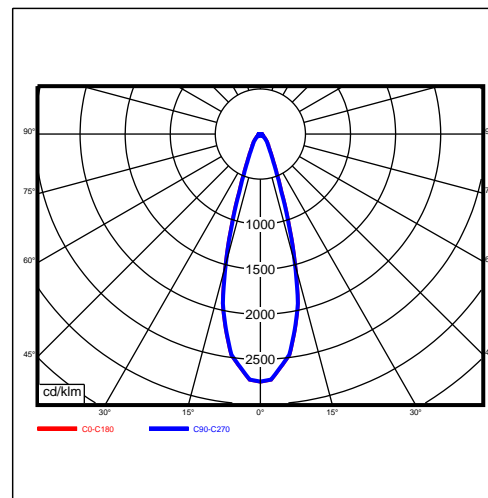
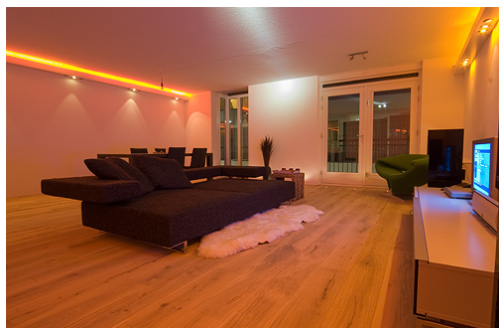
206 lumen

2700K

CRI 83

Verbruik 4,3 Watt

Levensduur van de leds wordt verlengt door niet het maximale te vragen



Verlichtingsrendementen voor A12_LVS_MR16_3x3 Watt CREE warm wit									
r-Plafond	70	80	80	80	50	50	30	30	0
r-Wanden	30	80	50	30	50	30	30	30	0
r-Vloer	20	10	10	10	10	10	10	10	0
k	0.6	81	92	84	81	83	80	80	77
	0.8	86	95	87	84	86	83	83	80
	1.0	90	99	92	89	90	88	87	84
	1.25	95	101	96	93	94	92	91	89
	1.5	98	102	98	95	96	94	93	90
	2.0	101	104	100	98	98	96	95	93
	2.5	104	105	102	100	99	98	97	94
3.0	106	106	103	102	101	100	98	95	
4.0	108	106	104	103	101	100	99	96	
5.0	109	107	105	104	102	101	100	97	

Armatuurmontage overeenkomstig LITG Publ. 3.5

Luminantieverdeling volgens UGR												
r-Plafond	70	70	50	50	30	70	70	50	50	30		
r-Wanden	50	30	50	30	30	50	30	50	30	30		
r-Vloer	20	20	20	20	20	20	20	20	20	20		
Ruimteafmetingen X Y	Kijkrichting dwars op de lamp-as				Kijkrichting evenwijdig aan de lamp-as							
2H	2H	15.8	16.5	16.1	16.7	16.9	15.8	16.5	16.1	16.7	16.9	
	3H	16.0	16.6	16.2	16.8	17.1	16.0	16.6	16.2	16.8	17.1	
	4H	16.1	16.7	16.4	16.9	17.2	16.1	16.7	16.4	16.9	17.2	
	6H	16.2	16.8	16.5	17.0	17.3	16.2	16.8	16.5	17.0	17.3	
	8H	16.3	16.8	16.6	17.1	17.4	16.3	16.8	16.6	17.1	17.4	
	12H	16.3	16.8	16.6	17.1	17.4	16.3	16.8	16.6	17.1	17.4	
4H	2H	15.8	16.4	16.1	16.7	16.9	15.8	16.4	16.1	16.7	16.9	
	3H	16.1	16.6	16.4	16.9	17.2	16.1	16.6	16.4	16.9	17.2	
	4H	16.2	16.7	16.6	17.0	17.4	16.2	16.7	16.6	17.0	17.4	
	6H	16.5	16.9	16.9	17.3	17.6	16.5	16.9	16.9	17.3	17.6	
	8H	16.6	17.0	17.0	17.3	17.7	16.6	17.0	17.0	17.3	17.7	
	12H	16.6	17.0	17.1	17.4	17.8	16.6	17.0	17.1	17.4	17.8	
8H	4H	16.3	16.7	16.7	17.0	17.4	16.3	16.7	16.7	17.0	17.4	
	6H	16.6	16.9	17.1	17.3	17.8	16.6	16.9	17.1	17.3	17.8	
	8H	16.8	17.0	17.2	17.5	17.9	16.8	17.0	17.2	17.5	17.9	
	12H	16.9	17.1	17.4	17.6	18.1	16.9	17.1	17.4	17.6	18.1	
	12H	4H	16.3	16.6	16.7	17.0	17.4	16.3	16.6	16.7	17.0	17.4
		6H	16.6	16.9	17.1	17.3	17.8	16.6	16.9	17.1	17.3	17.8
8H		16.8	17.0	17.3	17.5	18.0	16.8	17.0	17.3	17.5	18.0	
Variatie van de waarnemerspositie voor armatuurafstand S												
S =	1.0H	+0.9 /	-1.5		+0.9 /	-1.5						
	1.5H	+2.4 /	-2.5		+2.4 /	-2.5						
	2.0H	+4.0 /	-2.9		+4.0 /	-2.9						
Standaardtabel	BK02				BK02							
Correctiebijtelling	-1.4				-1.4							

Gecorrigeerde blinderingsaanwijzig afleiden van 202lm Totaallichtstroom

Lichttechnische informatie:

Armatuurrendement: **99,6**

Neer-/Opwaardse lichtstroom: **100,0%/0,0%**
l.max.2740,7 cd bij: **C0,0/g0,0**

Hoek hoofdlichtstroom C0: **15,6**

Hoek hoofdlichtstroom C90: **15,6**

Hoek hoofdlichtstroom C180: **15,6**

Hoek hoofdlichtstroom C270: **15,6**

Klasse:

CIE: **91 98 100 100 100**

BZ: **BZ 1**

UTE: **1,00A**

DIN: **A60**

UGR ref. **< 22,1**

Meer informatie.:



A12_LVS_MR16_3x3 Watt CREE warm wit - 001

Meetnummer 0952.4_003
Meetdatum 14-10-2010

Armatuurafmetingen

Diameter 50 mm
Hoogte 43 mm

Afmetingen lichtgevend oppervlak

Diameter 40 mm
Hoogte C0 0 mm
Hoogte C90 0 mm
Hoogte C180 0 mm
Hoogte C270 0 mm

Toepassing

Armatuurlichtstroom 201,2 lm
DIN klasse A60
Lichtstroom omlaag (DLOR) 100,00 %
Lichtstroom omhoog (ULOR) 0,00 %
Maximum lichtsterkte 2740,7 cd/klm
in C-vlak 0,0 °
bij gamma-hoek 0,0 °
Lichtsterkte bij ½*I.max. 15,6 °
Lichtsterkte bij 0,1*I.max. 27,2 °

Artikelnummer

001

Uitrusting

3 x LED
Totaal lichtstroom
202 lm
Armatuurrendement
100 %
Tilhoek
0,0 °

Bestand

A12_LVS_3x3

Artikelnummer

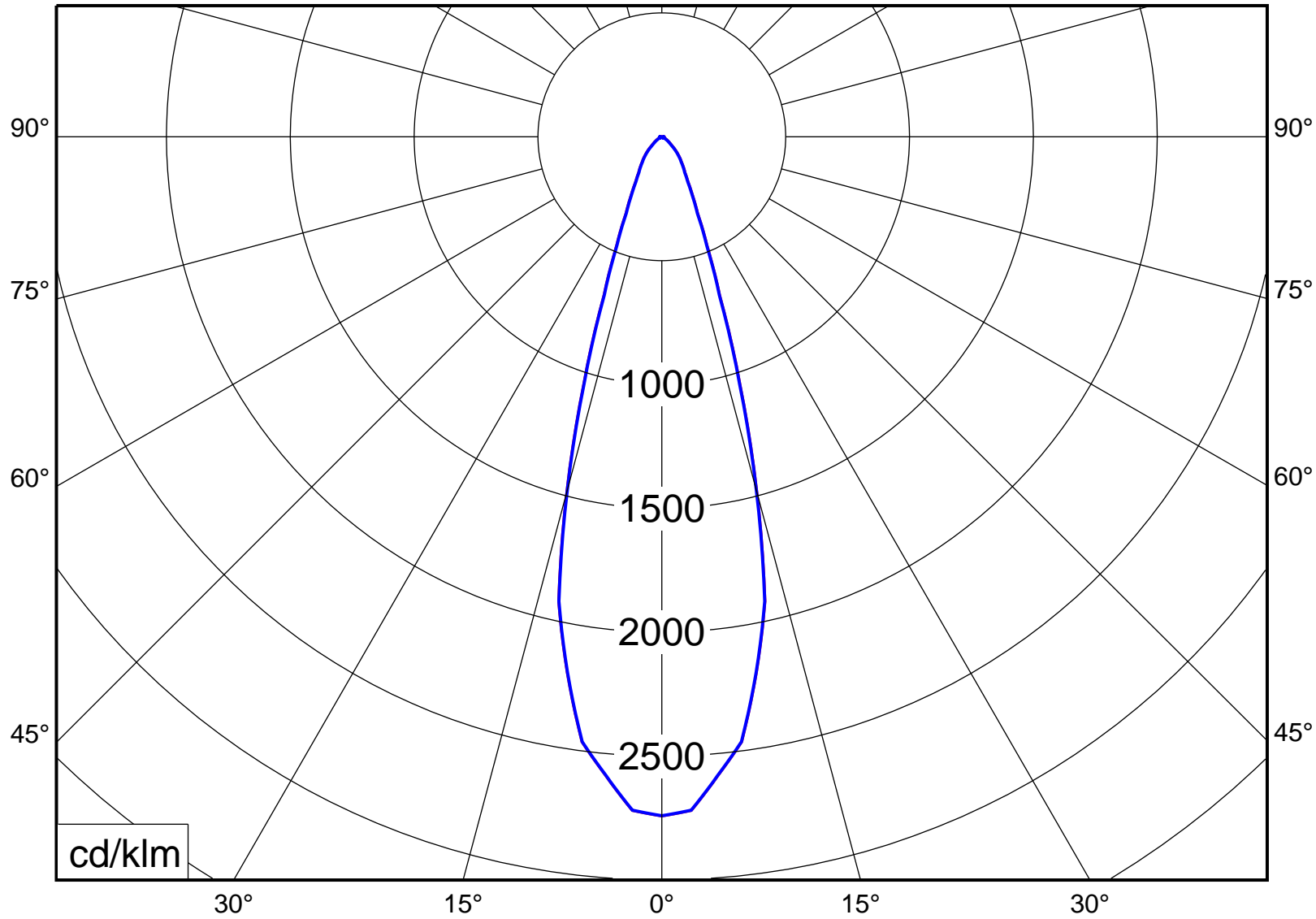
001

Uitrusting

3 x LED
Totaal lichtstroom
202 lm
Armatuurrendement
100 %
Tilhoek
0,0 °

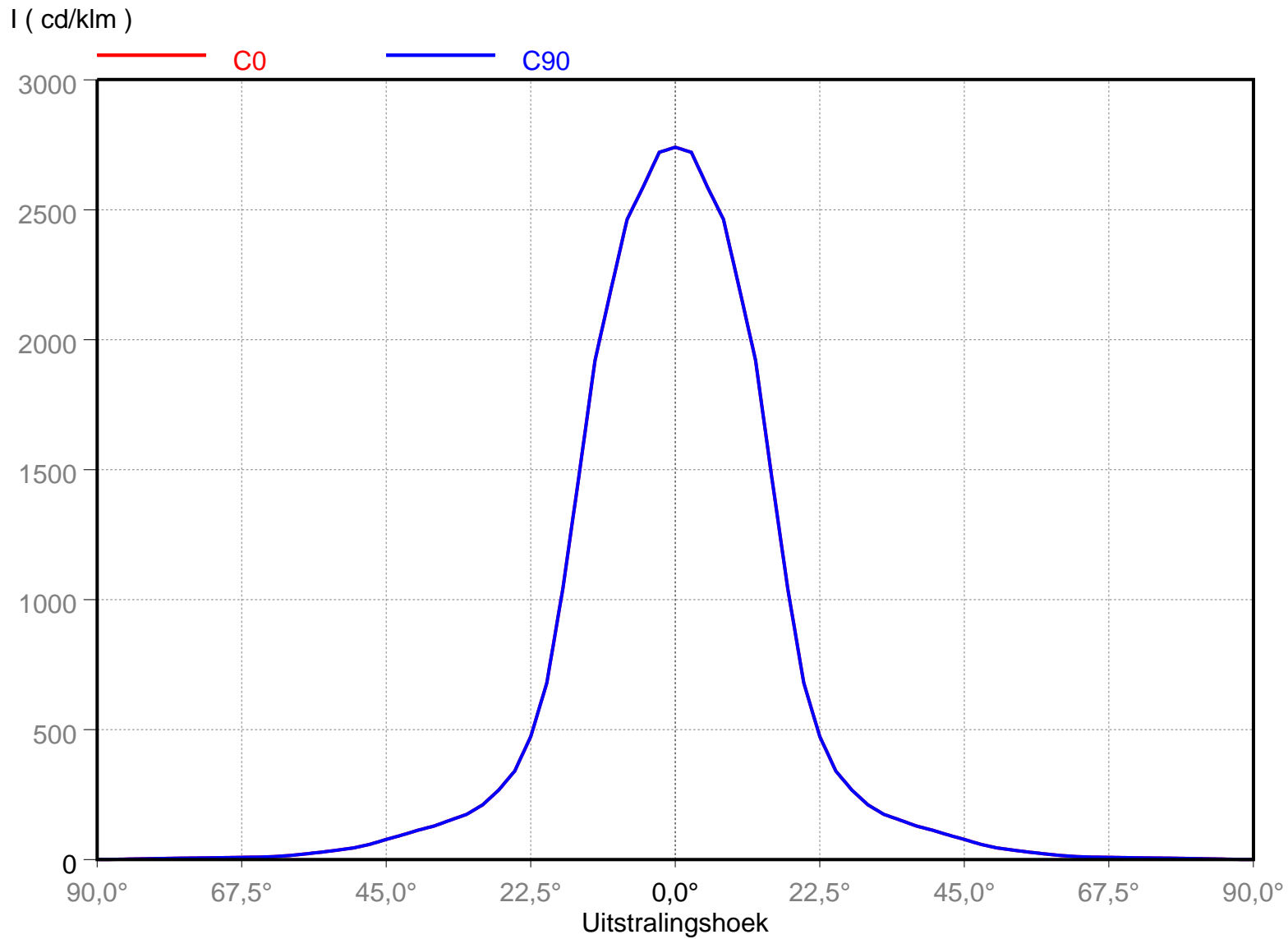
Bestand

A12_LVS_3x3



— C0-C180

— C90-C270



Artikelnummer
001

Uitrusting
3 x LED
Totaal lichtstroom
202 lm
Armatuurrendement
100 %
Tilhoek
 $0,0^\circ$

Bestand
A12_LVS_3x3

Tilhoek : 0,0°
Draaihoek : 0,0°

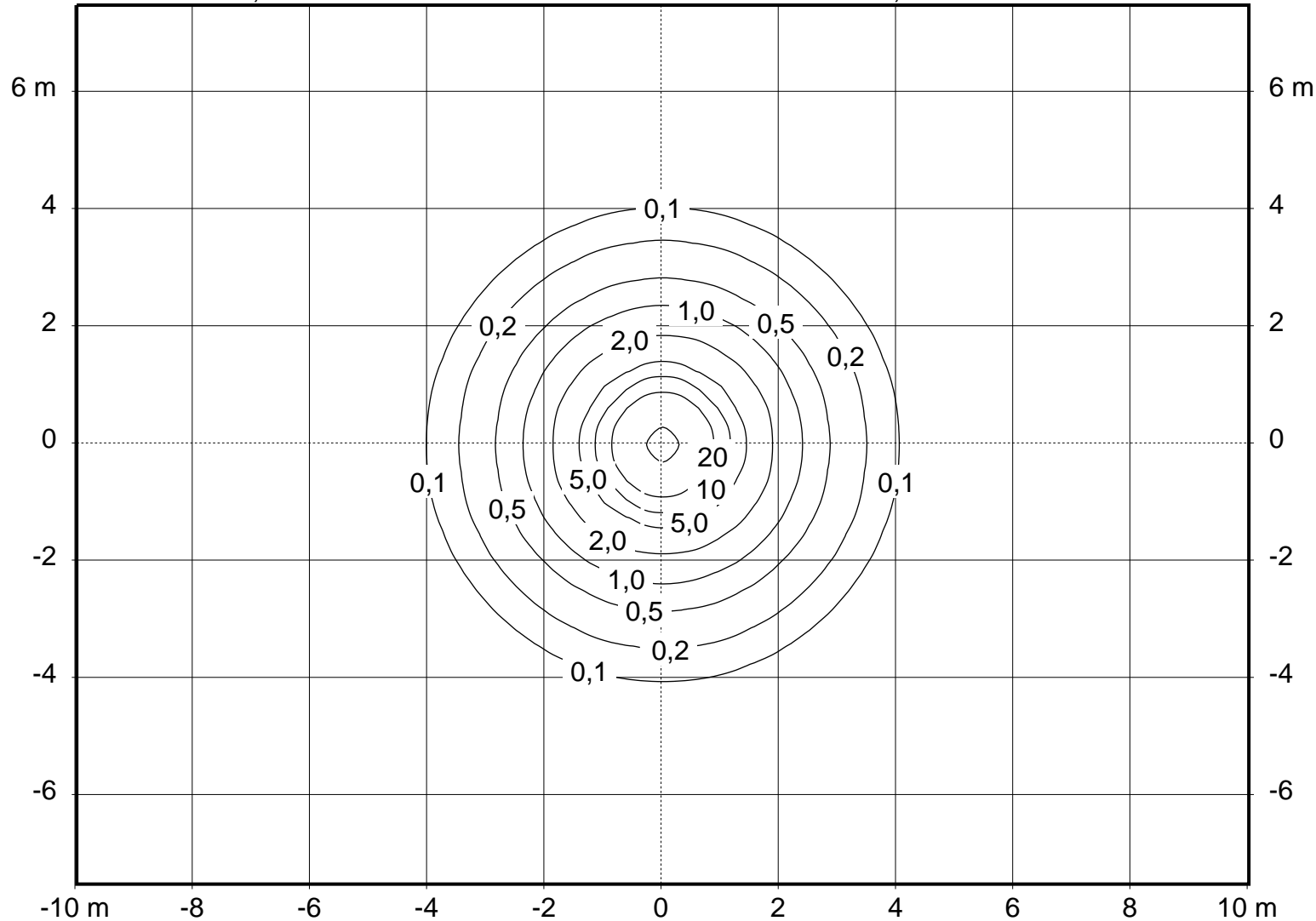
H Lichtpunthoogte : 2,7 m
Oriëntatie : 0,0°

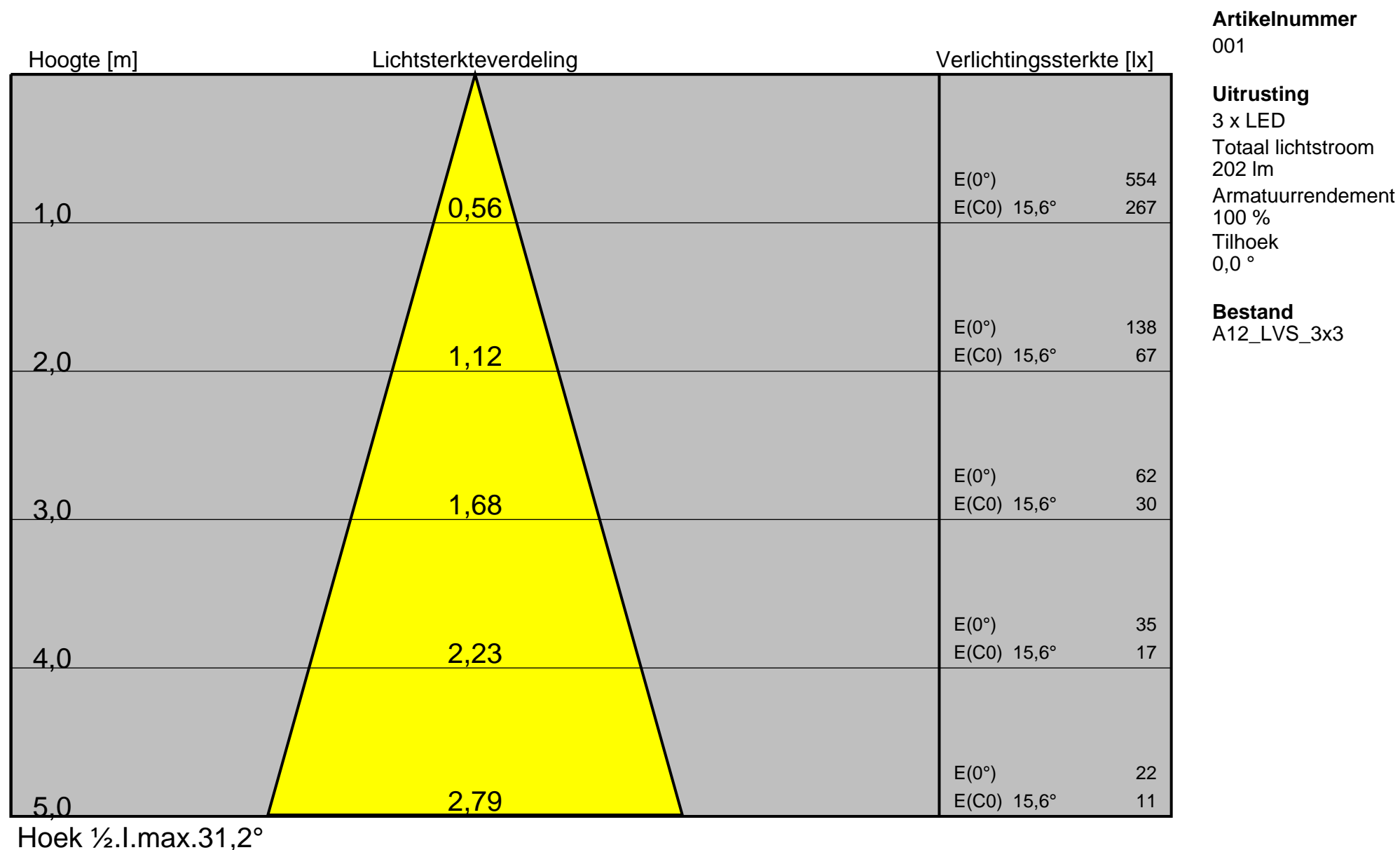
Behoudfactor : 0,8

Artikelnummer
001

Uitrusting
3 x LED
Totaal lichtstroom
202 lm
Armatuurrendement
100 %
Tilhoek
0,0°

Bestand
A12_LVS_3x3





A12_LVS_MR16_3x3 Watt CREE warm wit - 001

Intensity table

gamma / °	C 0	C 10	C 20	C 30	C 40	C 50	C 60	C 70	C 80	C 90
	C 180	C 170 C 190 C 350	C 160 C 200 C 340	C 150 C 210 C 330	C 140 C 220 C 320	C 130 C 230 C 310	C 120 C 240 C 300	C 110 C 250 C 290	C 100 C 260 C 280	C 270
0,0	2741	2741	2741	2741	2741	2741	2741	2741	2741	2741
2,5	2721	2721	2721	2721	2721	2721	2721	2721	2721	2721
5,0	2588	2588	2588	2588	2588	2588	2588	2588	2588	2588
7,5	2463	2463	2463	2463	2463	2463	2463	2463	2463	2463
10,0	2195	2195	2195	2195	2195	2195	2195	2195	2195	2195
12,5	1921	1921	1921	1921	1921	1921	1921	1921	1921	1921
15,0	1475	1475	1475	1475	1475	1475	1475	1475	1475	1475
17,5	1044	1044	1044	1044	1044	1044	1044	1044	1044	1044
20,0	680	680	680	680	680	680	680	680	680	680
22,5	474	474	474	474	474	474	474	474	474	474
25,0	340	340	340	340	340	340	340	340	340	340
27,5	267	267	267	267	267	267	267	267	267	267
30,0	210	210	210	210	210	210	210	210	210	210
32,5	174	174	174	174	174	174	174	174	174	174
35,0	152	152	152	152	152	152	152	152	152	152
37,5	129	129	129	129	129	129	129	129	129	129
40,0	113	113	113	113	113	113	113	113	113	113
42,5	95	95	95	95	95	95	95	95	95	95
45,0	77	77	77	77	77	77	77	77	77	77
47,5	59	59	59	59	59	59	59	59	59	59
50,0	45	45	45	45	45	45	45	45	45	45
52,5	36	36	36	36	36	36	36	36	36	36
55,0	29	29	29	29	29	29	29	29	29	29
57,5	22	22	22	22	22	22	22	22	22	22
60,0	16	16	16	16	16	16	16	16	16	16
62,5	12	12	12	12	12	12	12	12	12	12
65,0	9	9	9	9	9	9	9	9	9	9
67,5	9	9	9	9	9	9	9	9	9	9
70,0	7	7	7	7	7	7	7	7	7	7
72,5	7	7	7	7	7	7	7	7	7	7
75,0	6	6	6	6	6	6	6	6	6	6
77,5	5	5	5	5	5	5	5	5	5	5
80,0	4	4	4	4	4	4	4	4	4	4
82,5	3	3	3	3	3	3	3	3	3	3
85,0	2	2	2	2	2	2	2	2	2	2
87,5	1	1	1	1	1	1	1	1	1	1
90,0	0	0	0	0	0	0	0	0	0	0

Artikelnummer

001

Uitrusting

3 x LED

Totaal lichtstroom

202 lm

Armatuurrendement

100 %

Tilhoek

0,0 °

Bestand

A12_LVS_3x3

A12_LVS_MR16_3x3 Watt CREE warm wit - 001

luminance table

gamma / °	C 0	C 10	C 20	C 30	C 40	C 50	C 60	C 70	C 80	C 90
	C 180	C 170 C 190 C 350	C 160 C 200 C 340	C 150 C 210 C 330	C 140 C 220 C 320	C 130 C 230 C 310	C 120 C 240 C 300	C 110 C 250 C 290	C 100 C 260 C 280	C 270
0,0	440558	440558	440558	440558	440558	440558	440558	440558	440558	440558
2,5	437856	437856	437856	437856	437856	437856	437856	437856	437856	437856
5,0	417649	417649	417649	417649	417649	417649	417649	417649	417649	417649
7,5	399384	399384	399384	399384	399384	399384	399384	399384	399384	399384
10,0	358282	358282	358282	358282	358282	358282	358282	358282	358282	358282
12,5	316258	316258	316258	316258	316258	316258	316258	316258	316258	316258
15,0	245532	245532	245532	245532	245532	245532	245532	245532	245532	245532
17,5	175997	175997	175997	175997	175997	175997	175997	175997	175997	175997
20,0	116309	116309	116309	116309	116309	116309	116309	116309	116309	116309
22,5	82386	82386	82386	82386	82386	82386	82386	82386	82386	82386
25,0	60377	60377	60377	60377	60377	60377	60377	60377	60377	60377
27,5	48459	48459	48459	48459	48459	48459	48459	48459	48459	48459
30,0	39064	39064	39064	39064	39064	39064	39064	39064	39064	39064
32,5	33106	33106	33106	33106	33106	33106	33106	33106	33106	33106
35,0	29802	29802	29802	29802	29802	29802	29802	29802	29802	29802
37,5	26237	26237	26237	26237	26237	26237	26237	26237	26237	26237
40,0	23756	23756	23756	23756	23756	23756	23756	23756	23756	23756
42,5	20652	20652	20652	20652	20652	20652	20652	20652	20652	20652
45,0	17589	17589	17589	17589	17589	17589	17589	17589	17589	17589
47,5	14036	14036	14036	14036	14036	14036	14036	14036	14036	14036
50,0	11326	11326	11326	11326	11326	11326	11326	11326	11326	11326
52,5	9630	9630	9630	9630	9630	9630	9630	9630	9630	9630
55,0	8063	8063	8063	8063	8063	8063	8063	8063	8063	8063
57,5	6579	6579	6579	6579	6579	6579	6579	6579	6579	6579
60,0	5054	5054	5054	5054	5054	5054	5054	5054	5054	5054
62,5	4028	4028	4028	4028	4028	4028	4028	4028	4028	4028
65,0	3606	3606	3606	3606	3606	3606	3606	3606	3606	3606
67,5	3570	3570	3570	3570	3570	3570	3570	3570	3570	3570
70,0	3473	3473	3473	3473	3473	3473	3473	3473	3473	3473
72,5	3517	3517	3517	3517	3517	3517	3517	3517	3517	3517
75,0	3708	3708	3708	3708	3708	3708	3708	3708	3708	3708
77,5	3825	3825	3825	3825	3825	3825	3825	3825	3825	3825
80,0	3740	3740	3740	3740	3740	3740	3740	3740	3740	3740
82,5	3695	3695	3695	3695	3695	3695	3695	3695	3695	3695
85,0	3504	3504	3504	3504	3504	3504	3504	3504	3504	3504
87,5	2506	2506	2506	2506	2506	2506	2506	2506	2506	2506

Artikelnummer

001

Uitrusting

3 x LED

Totaal lichtstroom

202 lm

Armatuurrendement

100 %

Tilhoek

0,0 °

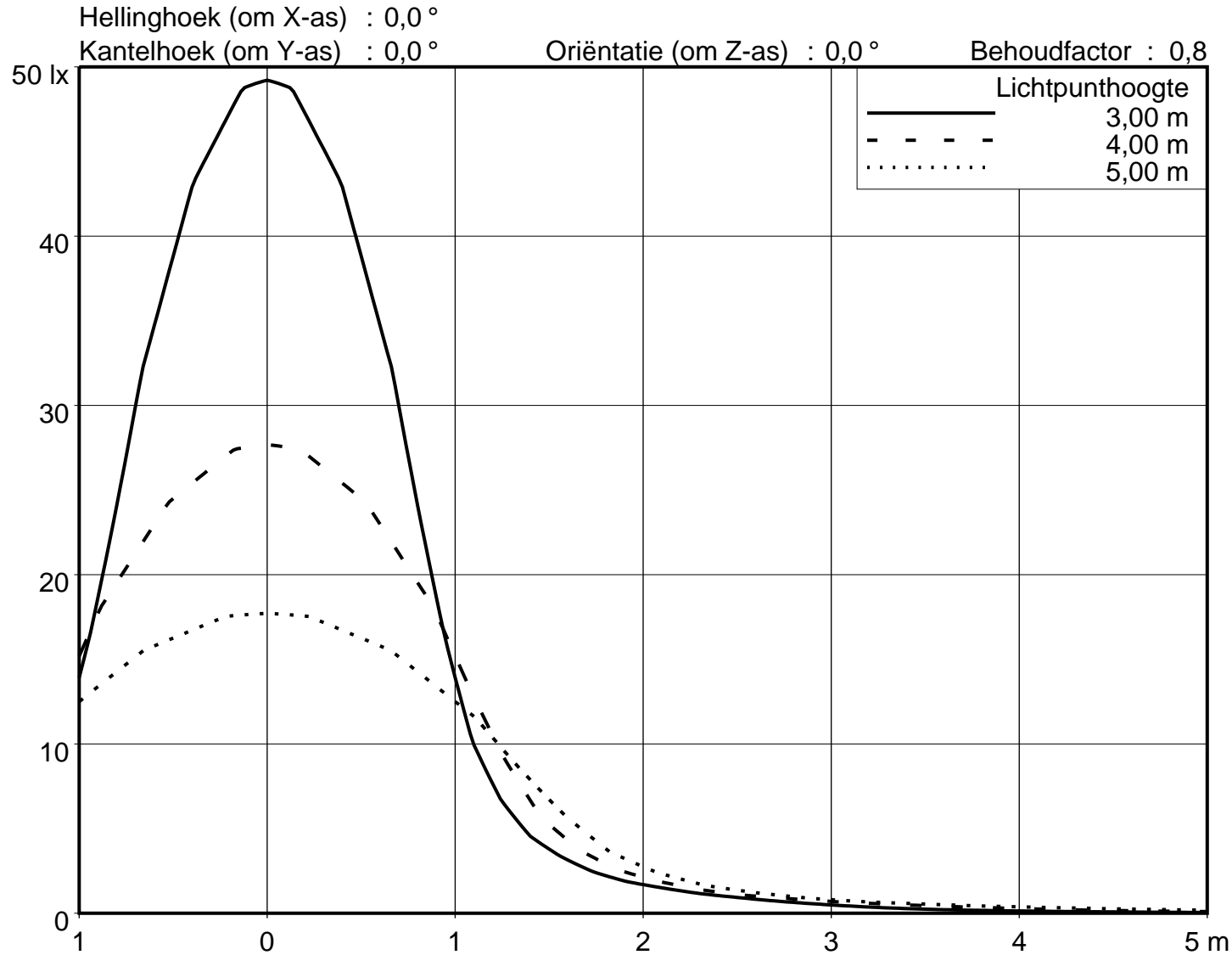
Bestand

A12_LVS_3x3

Artikelnummer
001

Uitrusting
3 x LED
Totaal lichtstroom
202 lm
Armatuurrendement
100 %
Tilhoek
0,0 °

Bestand
A12_LVS_3x3



Verlichtingsrendementen voor A12_LVS_MR16_3x3 Watt CREE warm wit									
r -Plafond		70	80	80	80	50	50	30	0
r -Wanden		30	80	50	30	50	30	30	0
r -Vloer		20	10	10	10	10	10	10	0
k	0.6	81	92	84	81	83	80	80	77
	0.8	86	95	87	84	86	83	83	80
	1.0	90	99	92	89	90	88	87	84
	1.25	95	101	96	93	94	92	91	89
	1.5	98	102	98	95	96	94	93	90
	2.0	101	104	100	98	98	96	95	93
	2.5	104	105	102	100	99	98	97	94
	3.0	106	106	103	102	101	100	98	95
	4.0	108	106	104	103	101	100	99	96
	5.0	109	107	105	104	102	101	100	97
Armatuurmontage overeenkomstig LiTG Publ. 3.5									

Artikelnummer

001

Uitrusting

3 x LED

Totaal lichtstroom

202 lm

Armatuurrendement

100 %

Tilhoek

0,0 °

Bestand

A12_LVS_3x3

Artikelnummer

001

Uitrusting

3 x LED

Totaal lichtstroom

202 lm

Armatuurrendement

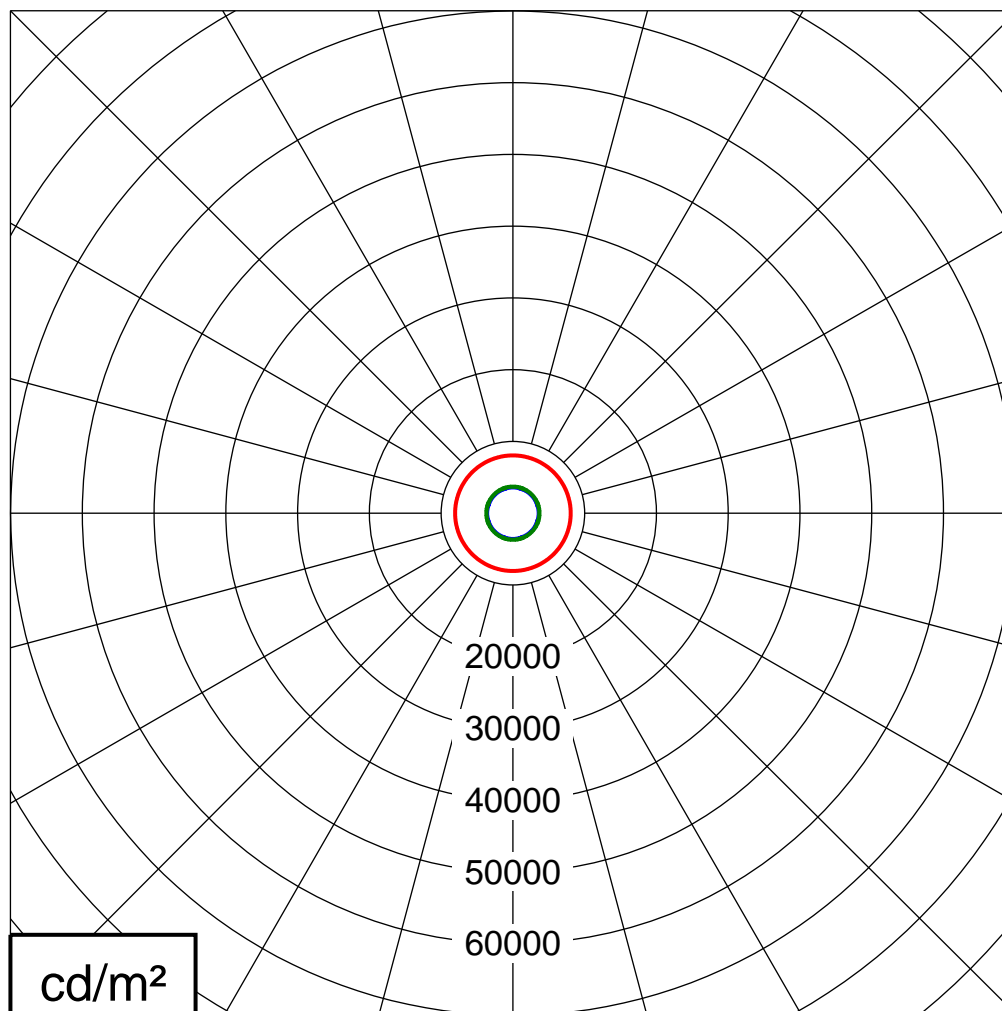
100 %

Tilhoek

0,0 °

Bestand

A12_LVS_3x3



Kwaliteitsklasse		Blinderingsbeoordeling voor gemiddelde verlichtingssterkte (lx)									
A	A	1000	750	500	--	<= 300					
1	B	2000	1500	1000	750	500	<= 300				
2	D					2000	1000	500	<= 300		
3	E						2000	1000	500	<= 300	

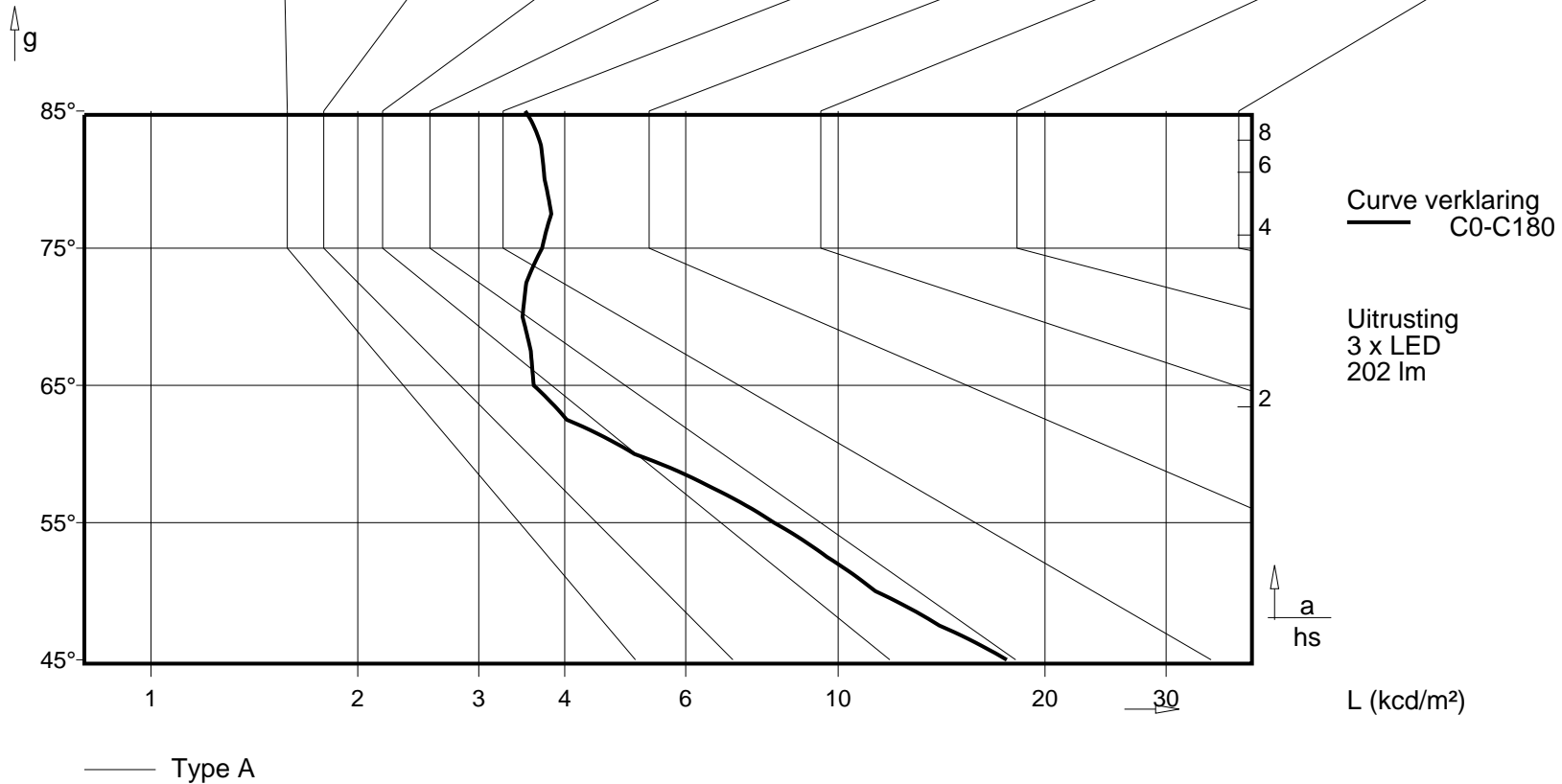
Artikelnummer
001

Uitrusting

3 x LED
 Totaal lichtstroom
 202 lm
 Armatuurrendement
 100 %
 Tilhoek
 0,0 °

Bestand

A12_LVS_3x3



Luminantieverdeling volgens UGR												
r -Plafond	70	70	50	50	30	70	70	50	50	30		
r -Wanden	50	30	50	30	30	50	30	50	30	30		
r -Vloer	20	20	20	20	20	20	20	20	20	20		
Ruimteafmetingen		Kijkrichting dwars op de lamp-as					Kijkrichting evenwijdig aan de lamp-as					
X	Y											
2H	2H	15.8	16.5	16.1	16.7	16.9	15.8	16.5	16.1	16.7	16.9	
	3H	16.0	16.6	16.2	16.8	17.1	16.0	16.6	16.2	16.8	17.1	
	4H	16.1	16.7	16.4	16.9	17.2	16.1	16.7	16.4	16.9	17.2	
	6H	16.2	16.8	16.5	17.0	17.3	16.2	16.8	16.5	17.0	17.3	
	8H	16.3	16.8	16.6	17.1	17.4	16.3	16.8	16.6	17.1	17.4	
	12H	16.3	16.8	16.6	17.1	17.4	16.3	16.8	16.6	17.1	17.4	
4H	2H	15.8	16.4	16.1	16.7	16.9	15.8	16.4	16.1	16.7	16.9	
	3H	16.1	16.6	16.4	16.9	17.2	16.1	16.6	16.4	16.9	17.2	
	4H	16.2	16.7	16.6	17.0	17.4	16.2	16.7	16.6	17.0	17.4	
	6H	16.5	16.9	16.9	17.3	17.6	16.5	16.9	16.9	17.3	17.6	
	8H	16.6	17.0	17.0	17.3	17.7	16.6	17.0	17.0	17.3	17.7	
	12H	16.6	17.0	17.1	17.4	17.8	16.6	17.0	17.1	17.4	17.8	
8H	4H	16.3	16.7	16.7	17.0	17.4	16.3	16.7	16.7	17.0	17.4	
	6H	16.6	16.9	17.1	17.3	17.8	16.6	16.9	17.1	17.3	17.8	
	8H	16.8	17.0	17.2	17.5	17.9	16.8	17.0	17.2	17.5	17.9	
	12H	16.9	17.1	17.4	17.6	18.1	16.9	17.1	17.4	17.6	18.1	
12H	4H	16.3	16.6	16.7	17.0	17.4	16.3	16.6	16.7	17.0	17.4	
	6H	16.6	16.9	17.1	17.3	17.8	16.6	16.9	17.1	17.3	17.8	
	8H	16.8	17.0	17.3	17.5	18.0	16.8	17.0	17.3	17.5	18.0	
Variatie van de waarnemerspositie voor armatuurafstand S												
S =	1.0H	+0.9 / -1.5				+0.9 / -1.5						
	1.5H	+2.4 / -2.5				+2.4 / -2.5						
	2.0H	+4.0 / -2.9				+4.0 / -2.9						
Standaard-tabel	BK02					BK02						
Correctie-bijtelling	-1.4					-1.4						
Gecorrigeerde blinderingsaanwijzig afleiden van 202lm Totaallichtstroom												

Artikelnummer

001

Uitrusting

3 x LED

Totaal lichtstroom

202 lm

Armatuurrendement

100 %

Tilhoek

0,0 °

Bestand

A12_LVS_3x3